

足腿节顶端和中、后足端部狭黄色；胫节主要黄色，前、中足胫节中部具细褐斑，后足胫节在中部 1/3 黑色；前、中足跗节黄色，顶端节黑色，后足跗节背面黑色，每节的顶端褐色；腿节毛长，黄色。翅狭，上半部褐色， m_{1+2} 和 r_{4+5} 脉间的内角明显小于 90° 。平衡棒黄色；腋瓣污白色，边褐色。腹部黑色，被褐色粉被，两侧黄色毛长，直立，中部平伏毛黑色，短。

雌性 颜除中突外，被灰色粉被，下部褐色，中突明显较雄性狭，黑色，颜近新月片褐色，近眼缘具闪亮的三角形灰粉斑，被直立和半直立白色短毛；新月片黄色。触角第 3 节很长，橙色；芒长，黑色，裸。肩胛黑色，前侧光亮，中胸背板刻点尖锐，被非常短的黑色平伏毛和一些白色直立毛，两侧无黑色长鬃。

检查 15 号标本：

浙江(天目山, 1931.V.8-17, 1936.VII.22, 1936.VIII.23, 1937.VII.17-31, 8 个)、江西(牯岭, 1934.IX.8-11, 2 个)、四川(泸定, 2000m, 1983.VI.12, 1 个、巫山; 1850m, 1993.VIII.4, 1 个; 万县, 1200m, 1994.V.27, 1 个; 近茅平, 2000-8000 英尺, VI.9; 汶川, 1000m, 1983.IX.15)。

分布 浙江、江西、四川。

(283) 扁突黑蚜蝇 *Cheilosia leptorrhyncha* (Shiraki, 1930) (图 214)

Chilosia leptorrhyncha Shiraki, 1930: 269.

Cheilosia (*s. str.*) *leptorrhyncha* (Shiraki, 1930): Barkalov *et* Cheng, 2004: 314-315.

体长 8.0-9.2mm, 翅长 9.0mm。

雄性 头顶略隆起，被黑色毛，单眼三角为等边三角形；额明显隆起，光亮，被黑毛；颜宽，下部明显加宽，具光泽，毛黑色，中突相当大，向前突出，两侧扁；眼缘中等宽，其最宽处为触角第 3 节的 1/2 宽，被褐粉和黄毛；颊低，近眼缘被灰粉和白毛；新月片褐色，触角窝分开。复眼密被长褐毛，两眼连角大于 90° ，其连线 1.5 倍于额长。触角第 3 节小而圆，橙色；芒长，基半部被黄色短毛。肩胛黑色，中胸背板具光泽，具细刻点和黑色毛，近头部被一些白色毛，翅后胛被长而不很粗壮的黑鬃；小盾片后缘被黑色长毛和弱鬃或鬃状毛，盾下缘缨长，黄色；侧板被褐色粉被和黑色毛，翅侧片具些黄毛。腹部被褐色粉被；第 1 和第 3 节两侧及第 4 节的前部被黄色毛，第 4 节后部被一些直立黑毛，其余部分被黑色平卧毛。足的基节和腿节黑色，后者仅极端部黄色，前、中足污黄色，上部具黑环，后足胫节大部黑色，基部 1/3 黄色；后足腹侧具黑色短鬃和一些黄色和黑色长毛。翅逐渐褐色， m_{1+2} 和 r_{4+5} 脉间内角为 90° 。平衡棒褐色，端部黑色；腋瓣黄色。

雌性 头顶为头宽的 1/4，具细刻点；额前面明显加宽，侧纵沟近复眼，两侧具三

角形灰色粉被斑，被黄色短毛和一些黑色长毛，颜侧面观较雄性突出。中胸背板和小盾片被很短的半卧毛，两侧鬃较雄性粗壮。腹部光亮，毛很短。前、中足跗节褐黄色，端节黑色。翅较雄性淡些。

分布 中国台湾。

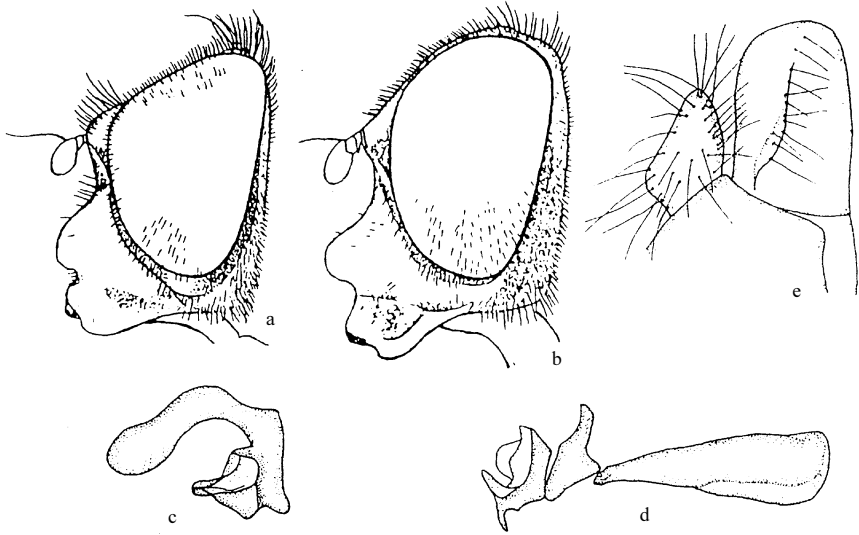


图 214 扁突黑蚜蝇 *Cheilosia leptorrhyncha* (Shiraki) (仿 Shiraki, 1930)

a. 头 (侧面观 ♂) (head of male in lateral view) b. 头 (侧面观 ♀) (head of female in lateral view) c. 生殖腹板上叶 (superior lobe of hypandrium) d. 阳茎内突 (aedeagus with apodema) e. 背针突和尾须 (surstylus and cercus)

(284) 长翅黑蚜蝇 *Cheilosia longiptera* Shiraki, 1968 (图 215)

Cheilosia longiptera Shiraki, 1968: 103.

Cheilosia (Nephocheila) longiptera Shiraki, 1968: Barkalov et Cheng, 2004: 315-316.

体长 9-10mm，翅长 9.0-11.0mm。

雄性 头顶略隆起，光亮，被黑色和黄色长毛；单眼三角为等边三角形；额略隆起，光亮，具黑色毛；颜较狭，下面明显加宽，甚向前突出，亮黑色，或具薄粉被，中突小，两侧扁，光亮；眼缘狭，狭于第3触角节的1/2宽，褐色，密被灰色粉被和黄色短毛；颊低，黑色，或近复眼具褐色斑，被灰色粉被和白色毛；新月片褐色；触角窝狭分开。复眼密被长褐毛，两眼接角为锐角，其连线1.5倍于额长。触角第3节卵形，褐色；芒长，黑色，被长毛。肩胛黑色，被灰色粉被，中胸背板具细刻点，亮黑色，两侧被灰色粉被，翅后胛黑色或褐色，被半直立黑色短毛和2-3倍长的黑色直立长毛，背板近前缘和翅后胛具一些黄色短毛，两侧被弱的黑色长鬃；小盾片后缘具鬃状的长毛，盾下缘纓长而密，黄色；侧板黑色，被灰色粉被和金色毛。腹部被灰色和褐色粉被，两侧毛直立，